



+43 660 24 360 36  
anton-immobilien.at  
[andreas@anton-immobilien.at](mailto:andreas@anton-immobilien.at)



**ANTON Andreas**  
Immobilientreuhändler

## Baugrundstück in der Gemeinde Steindorf am Ossiachersee



<b>Grundstücksgröße:</b>	<b>540m<sup>2</sup></b>
<b>Widmung:</b>	<b>Bauland Wohngebiet</b>
<b>Bebauungsverpflichtung:</b>	<b>keine</b>
<b>Verfügbar:</b>	<b>sofort</b>
<b>Ort:</b>	<b>Helmut Wobisch-Weg, 9551 Steindorf am Ossiachersee</b>
<b>Anschlusskosten Wasser:</b>	<b>€ 1500,-- je Bewertungseinheit ( 100 m<sup>2</sup> Wohnnutzfläche)</b>
<b>Anschlusskosten Kanal:</b>	<b>€ 3500,-- je Bewertungseinheit ( 100 m<sup>2</sup> Wohnnutzfläche)</b>
<b>Anschlusskosten Strom:</b>	<b>€ 2526,-- Kelag Zutrittsgebühr und € 239,15 pro KW min 3,5KW pro Haushalt</b>



## Objektbeschreibung

Zum Verkauf steht ein schön gelegenes Grundstück mit einer Fläche von **540 m<sup>2</sup>** in der idyllischen Gemeinde **Steindorf am Ossiachersee** im Bundesland **Kärnten**. Das sonnige Grundstück ist wenige Gehminuten vom See entfernt.

Ein besonderer Vorteil: **Es besteht keine Bebauungsverpflichtung**. Dadurch eignet sich das Grundstück nicht nur zur sofortigen Bebauung, sondern auch als Wertanlage für die Zukunft.



Die **sonnige Lage** garantiert viele Sonnenstunden und eine hohe Lebensqualität.

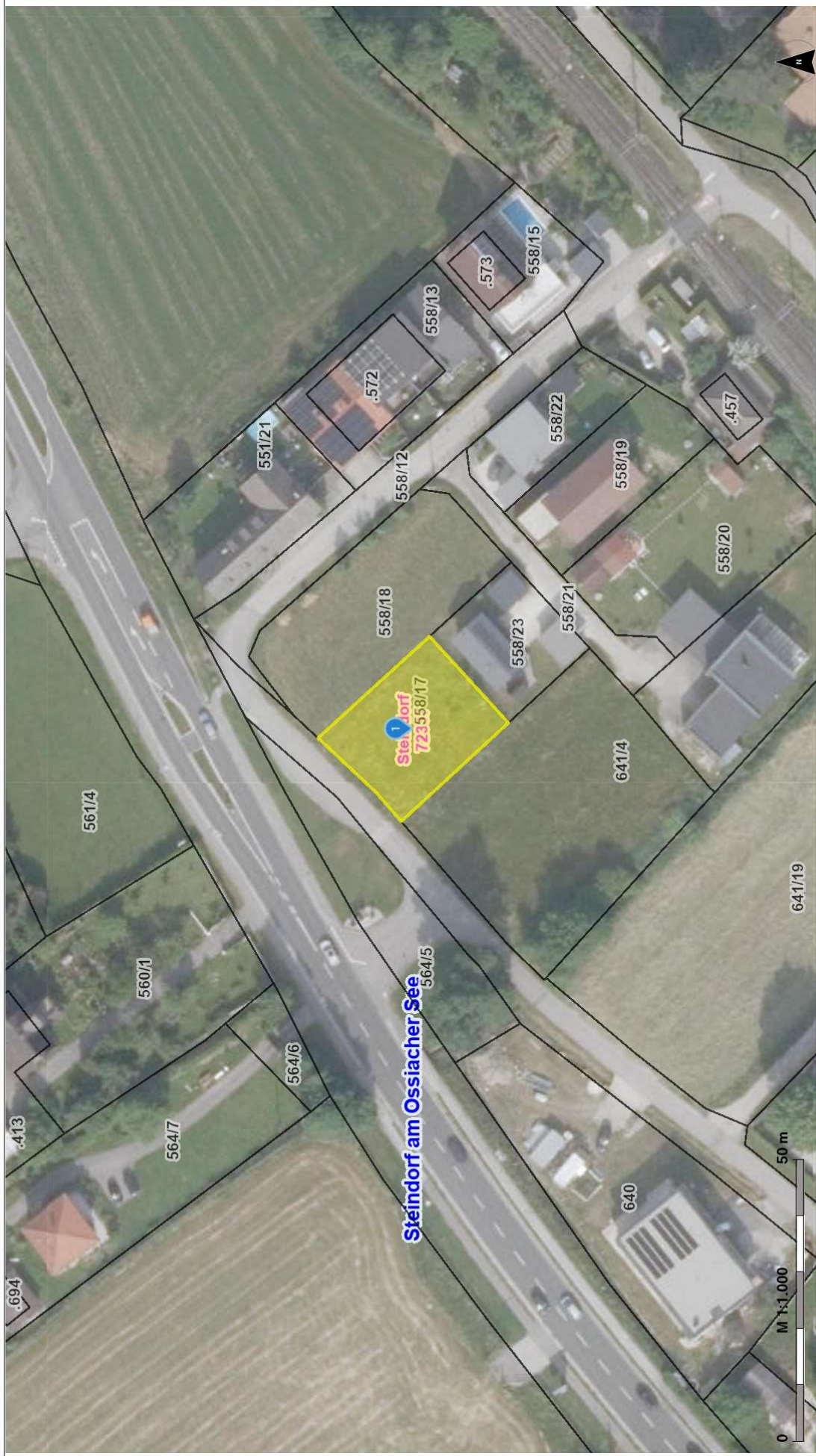


## Lagebeschreibung

Steindorf am Ossiacher See liegt im Herzen Kärntens, direkt am Nordufer des idyllischen Ossiacher See. Die Gemeinde verbindet naturnahes Wohnen mit einer hervorragenden Lebensqualität und zählt zu den begehrten Wohn- und Ferienregionen im Raum Villach.

Die Umgebung ist geprägt von einer beeindruckenden Kombination aus See- und Berglandschaft. Der Ossiacher See bietet im Sommer ideale Bedingungen zum Schwimmen, Segeln und Stand-up-Paddeln. Wander- und Radwege sowie zahlreiche Freizeitmöglichkeiten befinden sich in unmittelbarer Nähe. Im Winter erreichen Sie in kurzer Fahrzeit mehrere Skigebiete der Region.





Erstellt am: 18.02.2026 von:

Maßstab: 1:1000

